



56750 DAMGAN

<http://www.campingcadu.com>

E-mail : info@campingcadu.com

Tél. 02 97 41 17 30

Fax 02 97 41 28 57



DEMANDE DE RÉSERVATION

Nom : Prénom :

Adresse :

Code postal : Ville :

Tél. domicile : Tél. portable :

E-mail :

Nombre de personne(s) Adulte de + 7 ans :

Nbre d'enfants 2 à 7 ans : Nbre d'enfants 0 à 2 ans :

Nombre d'animaux :

Nombre de véhicule(s) : Immatriculation :

Comment avez-vous connu le camping ?

JE RÉSERVE : Arrivée le Départ le

Un mobil-home 4 personnes Un mobil-home 6 personnes

Je vous envoie ci-joint en chèque ou chèque vacances ou mandat postal 25 % du total de location + 20 € de frais de dossier non déductibles, + assurance annulation (facultative).

OU Réserver : EMPLACEMENT(S) pour :

CARAVANE(S) : Longueur : mètres

TENTE(S) : Nombre : Dimensions :

Avec branchement électrique : oui non

Ci-joint en chèque ou chèque vacances ou mandat postal : 12 € pour frais de réservation non déductibles + 60 € d'acompte, + assurance annulation (facultative).

Je reconnais avoir pris connaissance et accepté les conditions générales de locations de la documentation.

A Le

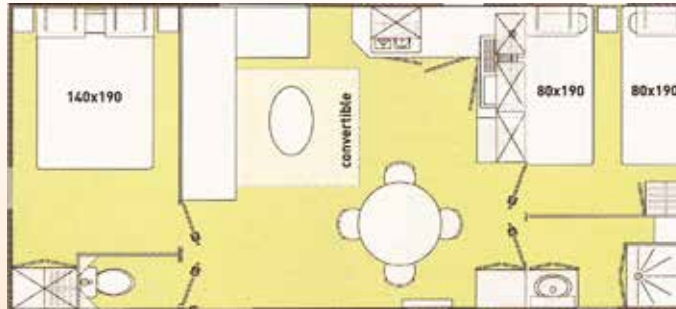
Signature (précédée de la mention "lu et approuvé")



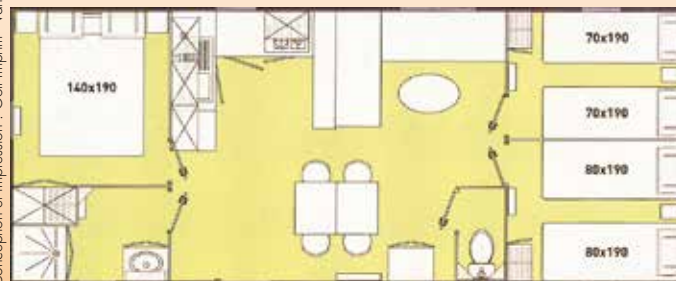
DESCRIPTIF MOBIL-HOME

- Literie pour 4 à 6 personnes, 1 couverture par lit, oreillers
 - Séjour, TV
 - Salle de bain (douche, lavabo) W.C. séparé
 - Coin cuisine tout équipé (matériel de cuisine, vaisselle, cafetière, bouilloire, four à micro-ondes, réfrigérateur)
 - Salon de jardin
 - Chauffage, gaz, électricité, eau
 - Tous les mobil-homes ont une terrasse couverte
- ...Ne pas oublier vos draps et taies d'oreillers...**

Mobil-home 2 chambres (27 / 30 m²)



Mobil-home 3 chambres (33 m²)



Conception et impression : Golf'Imprim - Vannes



A VOIR DANS LES ENVIRONS

- Le Golfe du Morbihan
- Les alignements de Carnac
- Château de Suscinio
- Rochefort-en-Terre
- Vannes et ses remparts
- Parc de Branféré

Tarifs 2018



56750 DAMGAN

<http://www.campingcadu.com>

E-mail : info@campingcadu.com

Tél. 02 97 41 17 30

Fax 02 97 41 28 57

OUVERTURE DU 1^{ER} AVRIL AU 31 OCTOBRE

- A 300 mètres de la mer
- A 800 mètres du centre de Damgan : bar, restaurant
- Douche - Sanitaires handicapés
- Espace plein air : 4 hectares
- Location mobil-home
- Mobil-home PMR 4 personnes
- Lave linge - Sèche-linge
- Jeux de boules
- Terrain de basket
- Jeux pour enfants
- Ping-pong, billard, babyfoot
- Piscine : grand bassin couvert
- Espace aquatique

Services (juillet - août)

- Courrier
- Boullanger (passage tous les matins)
- Plats à emporter
- Animations (1 fois par semaine)

Sur la commune

- Pêche - Route de l'huître
- 6 km de plages
- Location de vélos - Mini-golf
- Circuits pédestres
- Rivière de Pénerf
- Écoles de voile
- Tennis - Piste de skateboard
- Animations diverses

« 174 emplacements Grand Confort »





TARIFS CAMPING

Emplacement Par nuitée de 15 h à 12 h	Avant le 23/06 Après le 08/09	23/06 au 06/07 26/08 au 08/09	du 07/07 au 25/08
Forfait 1 emplacement 2 personnes + 1 voiture	16,20 €	20,60 €	24,95 €
Personne + 7 ans	3,60 €	4,65 €	5,35 €
Enfant : 2 à 7 ans	2,55 €	3,25 €	3,90 €
Enfant : 0 à 2 ans	Gratuit	Gratuit	Gratuit
Caravane ou camping-car supplémentaire	4,40 €	5,40 €	6,45 €
Véhicule supplémentaire auto - moto (même sur parking entrée)	2,25 €	2,55 €	3 €
Électricité (16 A)	3,90 €	3,90 €	3,90 €
Chien (catégorie 1 et 2 strictement interdit)	1,65 €	2,15 €	3,25 €
Invités + 2 heures*	2,50 €	3,50 €	4,00 €
Emplacement bloqué	3,00 €	16,20 €	24,95 €
Frais de réservation	Gratuit	Gratuit	12,00 €

*Invité +2 h. Sous la responsabilité du campeur qui reçoit.

Non compris dans les tarifs ci-dessus :

- Assurance annulation (facultative)
- Adaptateur électrique (type européen)... 12 €
- Jeton de lavage et sèche linge..... 5 € et 3 €
- Taxe de séjour 0,55 € / jour / personne de +18 ans



TARIFS LOCATION WEEK END*

Location Mobil-home	2 chambres 4 personnes	2 chambres 5 personnes	3 chambres 6 personnes
Forfait 2 nuits	150 €	170 €	200 €
Forfait 3 nuits	190 €	215 €	245 €
Forfait 4 nuits	225 €	250 €	280 €

* Hors juillet et août et semaine du 05/05 au 13/05 - Les prix indiqués ne comprennent ni les taxes de séjour, ni les frais de dossier.

Horaires accueil

Basse saison : 9 h 30 - 12 h / 15 h 30 - 18 h 30

Haute saison : 9 h - 12 h / 14 h 30 - 19 h



TARIFS LOCATION SEMAINE

Location Mobil-home La semaine Du samedi arrivée 16 h au samedi départ 10 h	Mobil-home 2 chambres 4 personnes	Mobil-home 2 chambres 5 personnes	Mobil-home 3 chambres 6 personnes
01 Avril - 05 Mai	265 €	290 €	335 €
05 Mai - 23 Juin	295 €	330 €	375 €
23 Juin - 30 Juin	365 €	390 €	435 €
30 Juin - 07 Juillet	505 €	540 €	585 €
07 Juillet - 28 Juillet	695 €	720 €	765 €
28 Juillet - 18 Août	790 €	810 €	855 €
18 Août - 25 Août	695 €	720 €	765 €
25 Août - 1 Septembre	505 €	540 €	585 €
1 Sept. - 15 Sept	365 €	390 €	435 €
15 Sept. - 29 Sept.	265 €	290 €	335 €

Non compris dans les tarifs ci-dessus :

- Assurance annulation (facultative)
- Ménage fin de séjour 70€ / semaine et 30 € / week-end
- Frais de dossiers 20 € (sauf séjour 2 semaines et + & formule weekend)
- Lit / Réhausseur bébé 7,50 € / semaine
- Animal 6 € / jour
- Taxe de séjour 0,55 € / jour / pers. + 18 ans
- Invité de + 2 heures de 2,50 à 4 € selon la période

ATTENTION :

Pour des raisons de sécurité et d'assurance, il est interdit de dépasser le nombre d'occupants par type de location (les enfants et bébés comptent parmi ceux-ci). Tout dépassement de capacité entraînera la résiliation du contrat de location. Les tentes sont interdites sur les parcelles de location de mobil-home.



CONDITIONS GÉNÉRALES DE VENTE

Réservation : La réservation devient effective uniquement après l'accord du camping, après réception de l'acompte et après réception soit du contrat de réservation complété et signé, soit après acceptation des conditions générales de ventes lors de la réservation en ligne.

Pour réserver un mobil home : versement de 25 % du montant total de la location + frais de dossier + garantie assurance annulation (facultative). Pas de frais de dossier pour les formules week-end.

Pour réserver un emplacement : versement de 60 euros + frais de réservation + assurance annulation (facultative). La réservation est nominative. Et ne peut en aucun cas être cédée ou sous louée. Les mineurs non accompagnés par leurs parents ne sont pas admis. La direction se réserve le droit de refuser l'accès au camping aux groupes ou familles se présentant avec un nombre de participants supérieur à la capacité de l'hébergement loué (6 personnes pour emplacement nu et 4 à 6 personnes selon le type du locatif).

Arrivée : les emplacements **camping** sont disponibles à 15 h le jour de votre arrivée. Les **locations mobil-home** pourront être occupées à partir de 16 h le jour de votre arrivée.

Arrivée retardée - Départ anticipé : le gestionnaire du camping doit être avisé par écrit (email ou courrier) de tout retard éventuel de votre arrivée, afin de conserver votre location d'emplacement ou locatif. Sans nouvelles de votre part 24 heures après la date d'arrivée prévue, il se réserve le droit de disposer de l'emplacement prévu. Il n' y aura aucun

remboursement, ni aucune réduction dans le cas d'une arrivée retardée ou d'un départ anticipé qu'elles qu'en soient les raisons. Le règlement de la totalité du séjour réservé est dû en intégrité au camping.

Annulation : Toute annulation devra être justifiée et notifiée par courrier (LRAR) Il vous sera retenu, ou vous restera à régler en plus des frais de réservation et assurance annulation :

- un montant égal à 25 % du séjour si vous annulez plus de 30 jours avant la date prévue d'arrivée.

- un montant égal à 100 % du séjour, si vous annulez moins de 30 jours avant la date prévue d'arrivée.

Garantie Assurance Annulation : le camping vous propose une assurance annulation et interruption de séjour dans votre contrat de location d'emplacement ou de locatif. Notre partenaire s'engage à rembourser tout ou partie du séjour aux seuls clients ayant souscrit l'assurance **Campez Couvert**.

L'assurance annulation et interruption rembourse l'intégralité des sommes versées avant l'arrivée du séjour et le montant du séjour non utilisé en cas de retour prématuré. Les conditions générales d'annulation complètes sont consultables sur notre site ou en ligne www.campez-couvert.com.

Départ : les emplacements **camping** devront être libres le jour prévu du **départ à 12 h**. Les **locations** devront être libres le jour prévu du **départ avant 10 h**. Pour tout départ retardé, il pourra vous être facturé une journée supplémentaire au prix de la nuit en vigueur.

Paiement : sont acceptés les mandants, les chèques bancaires, les chèques vacances ANCV et la carte bancaire. Le solde du séjour est à régler dans les conditions suivantes :

- **camping caravaning :** la facture doit être soldée la veille du départ aux heures d'ouverture du bureau d'accueil.

- **location :** le solde de la location et la caution devront être réglés **30 jours avant votre arrivée au camping**.

Si vous réserver moins de 30 jours avant votre arrivée, le séjour devra être réglé en totalité à la réservation Nous vous rappelons que la caution n'est pas encaissée, mais demandée avant votre séjour, afin de faciliter les admissions. Le solde, une fois réglé, vous recevrez ensuite la facture acquittée.

Caution : pour la location mobil-home une **caution de 300 €** est demandée (**230 €** pour couvrir toute dégradation ou disparition de matériel et **70 €** pour couvrir les frais de ménage en fin de séjour) et restituée si le logement est laissé dans le même état de propreté qu'à l'arrivée. Toute dégradation de l'hébergement ou de ses accessoires, donnera lieu à une remise en état immédiate au frais du locataire. L'état des lieux se fera après votre départ par l'équipe de nettoyage. **Nous vous rappelons que la caution n'est pas encaissée et sera détruite sous quinzaine au plus tard après votre départ (vous recevrez un mail de confirmation de destruction).**

Piscine : les enfants doivent être accompagnés d'un adulte. La piscine est exclusivement réservée à notre clientèle. Les **shorts de bain sont strictement interdits dans la piscine**, le port du maillot de bain est obligatoire. Il est formellement interdit de boire manger ou fumer dans l'enceinte de la piscine.

Invités : ils devront être déclarés à la réception et devront s'acquitter du tarif en vigueur. Le camping Grand Air se réserve le droit de refuser l'entrée à qui que ce soit. Les visiteurs sont admis de 9h à 23h.

Animaux : les animaux domestiques sont acceptés sur le site (les chiens de catégorie 1 et 2 strictement interdits). Ils ne doivent en aucun cas être enfermés ou laissés seuls ou aux abords de l'emplacement ou du locatif. Ils doivent être tenus en laisse, tatoués, vaccinés. Le carnet de vaccination est obligatoire et vous sera demandé à votre arrivée.

Assurance : il appartient au locataire d'être assuré en responsabilité civile. Le camping décline toute responsabilité en cas de vol, incendie, intempéries, etc. ... et en cas d'accident relevant de la responsabilité civile du locataire.

Feux : les feux au sol, les feux d'artifices et les pétards sont strictement interdits. **Les barbecues bois et charbon sont interdits.** Seuls les barbecues au gaz ou électriques sont autorisés.

Droit à l'image : nous pouvons être amenés à vous photographier ainsi que votre famille pour des besoins publicitaires de notre camping. Si vous ne le souhaitez pas, il faudra nous le notifier à votre arrivée sur le site.

Règlement intérieur : le règlement intérieur est affiché à l'accueil. Toute personne pénétrant dans l'enceinte du camping est tenu de le respecter. En cas d'infraction au règlement intérieur la direction ou son représentant se réserve le droit d'expulser sans préavis.

Je déclare avoir pris connaissance des conditions générales de location.

Fait à le

Signature précédée de la mention « lu et approuvée »